

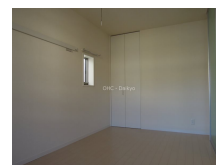
2F以上,オートロック,セキュリティ有り,ダブルロック,フラットフロア,モニタ付オートロック,可動間仕切り,振り分け,通風良好,防犯ガラス,陽当たり良好,駅まで平坦,閑静な住宅街,始発駅,防犯カメラ,



外観



外観



間取りの「S」はサービスルーム(納戸)です。

図面と現況が異なる場合は現況が優先となります。

賃料	105,000円		
間取り	2LDK	物件種別	アパート
管理費	無	共益費	5,800円
雑費	-		
敷金	2万円	礼金	23万円
敷引/償却金	-/-	保証金	-
交通	おおさか東線 久宝寺駅 徒歩7分 関西本線(西日本) 久宝寺駅 徒歩7分		
物件所在地	大阪府八尾市南久宝寺2丁目30番1、30番2(地番)		
建物名・部屋番号	仮) シャーメゾン南久宝寺計画 303号室		
構造・規模	鉄骨 3階建 3階		
専有面積	60.74㎡	向き	東
築年月	2021年7月下旬	入居時期	2021年7月24日予定
仲介料	-	損害保険	有
更新料	35,000円	契約期間	2年
駐車場	有(敷地内) 11000円/月 ~ 駐輪場		
その他費用	[一時金] クリーニング特約料: 44,000円 [月次費用] 安心サポート: 880円		
入居諸条件	ペット可 性別不問 二人可 法人可 子供可		
保証会社	必須 保証料は月額賃料等お支払相当額1% 契約時事務手数料22000円税込み(初回家賃引き落と)		
設備	24時間換気システム, 3口以上コンロ, 3点給湯, B S, C A T V, T Vインターホン, インターホン, ウォ		
備考	仮) シャーメゾン南久宝寺計画のお問合せは当社まで。		

情報更新日 2021年5月13日

No.0000025006



大阪府知事(7)第41455号  
全日本不動産協会

有限会社大阪ホーム・コンサルタント 近鉄八尾本店

大阪府八尾市北本町2丁目3-8

TEL:0800-888-4070

FAX:072-997-4766

E-mail: honten-web@ohc.xii.jp

URL: http://www.osakahome.co.jp/



携帯サイトから物件詳細を閲覧できます!

取引態様	手数料負担の割合	貸主	借主
仲介	手数料配分の割合	元付	客付