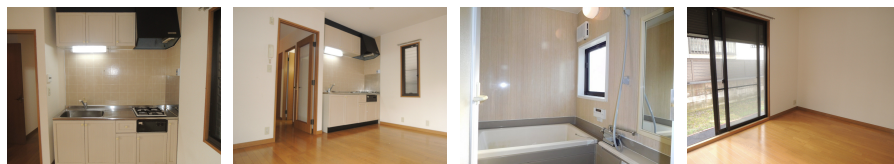
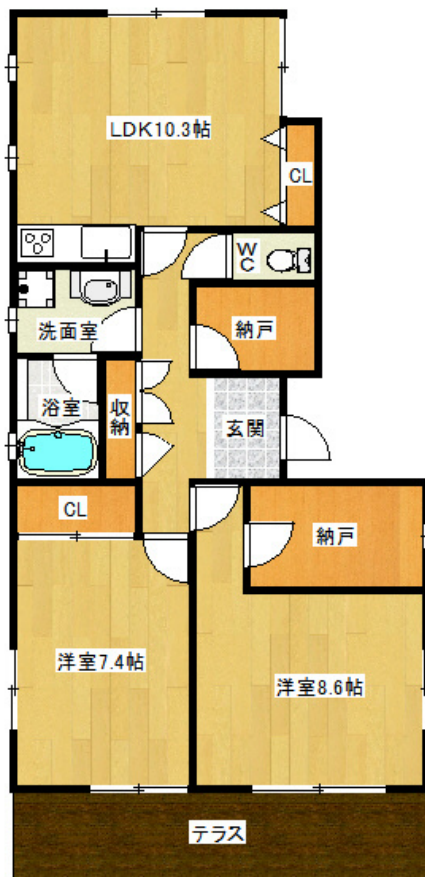


FOR RENT

1フロア1住戸,2面採光,角住戸,振り分け,通風良好,南面バルコニー,陽当たり良好,閑静な住宅街,メールボックス



間取りの「S」はサービスルーム(納戸)です。

図面と現況が異なる場合は現況が優先となります。

賃料	85,000円		
間取り	2LDK	物件種別	アパート
管理費	-	共益費	無
雑費	-		
敷金	1万円	礼金	5万円
敷引/償却金	-/-	保証金	-
交通	近鉄大阪線 河内山本駅 徒歩15分 近鉄大阪線 近鉄八尾駅 徒歩23分		
物件所在地	大阪府八尾市山本町北2丁目1-19		
建物名・部屋番号	サンハイツ山本 201号室		
構造・規模	軽量鉄骨 2階建 2階		
専有面積	70.75㎡	向き	南
築年月	1994年5月	入居時期	即時
仲介料	-	損害保険	有 17,800円 24ヶ月
更新料	35,000円	契約期間	2年
駐車場	近隣駐車場 10000円/月~		
その他費用	[一時金] クリーニング特約料: 44,000円 鍵交換手数料: 11,000円 [月次費用] 安心サポート: 880円		
入居諸条件	ペット不可 楽器等の使用不可 性別不問 二人可		
保証会社	必須 保証人不要システム: 保証料は月額賃料等お支払相当額1%、契約時事務手数料22000円		
設備	2口コンロ, 3点給湯, C A T V, C A T Vインターネット, インターホン, エアコン2台, ガスコンロ, ガス		
備考			

情報更新日 2021年5月2日

No.0000024177



大阪府知事(7)第41455号
全日本不動産協会

有限会社大阪ホーム・コンサルタント 近鉄八尾本店

大阪府八尾市北本町2丁目3-8

TEL:0800-888-4070

FAX:072-997-4766

E-mail: honten-web@ohc.xii.jp

URL: http://www.osakahome.co.jp/



携帯サイトから物件詳細を閲覧できます!

取引態様	手数料負担の割合	貸主	借主
仲介	手数料配分の割合	元付	客付