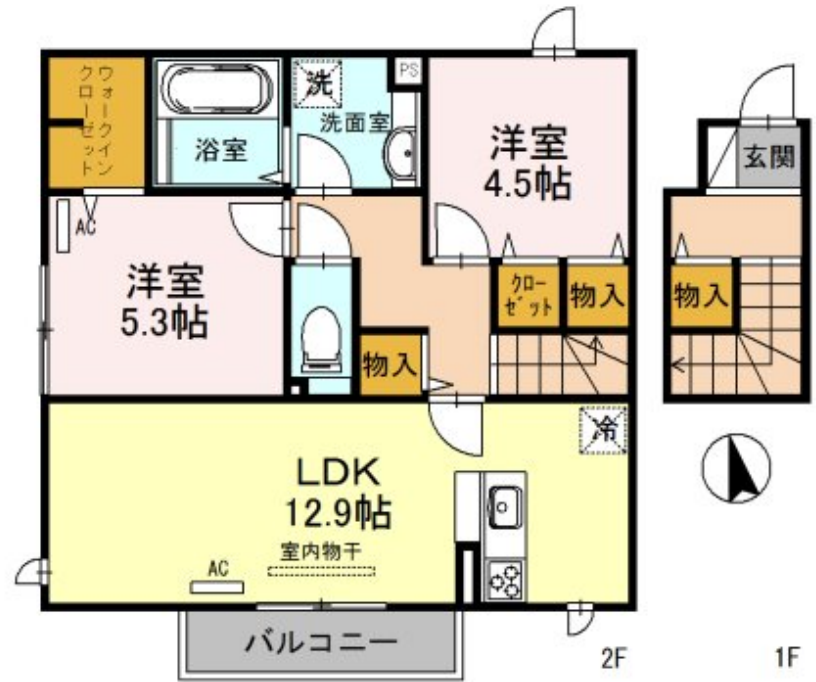


1フロア2住戸, 24時間緊急通報システム, カードキー, セキュリティ有り, 角住戸, 振り分け, 通風良好, 陽当たり良好, 駅まで平坦, 閑静な住宅街, 防犯カメラ, メールボックス, 周辺交通量少なめ, 整備された歩道



完成予想図のため、実際とは異なる場合があります。



間取りの「S」はサービスルーム(納戸)です。

図面と現況が異なる場合は現況が優先となります。

賃料	80,000円		
間取り	2LDK	物件種別	アパート(居住用)
管理費	無	共益費	6,000円
雑費	-		
敷金	3万円	礼金	15万円
敷引/償却金	-/-	保証金	無
交通	近鉄大阪線 久宝寺口駅 徒歩10分 近鉄大阪線 弥刀駅 徒歩6分		
物件所在地	大阪府八尾市久宝園3丁目3-1(地番)		
建物名・部屋番号	(仮称)D-room久宝園 202号室		
構造・規模	軽量鉄骨 2階建 2階		
専有面積	63.13㎡	向き	南西
築年月	2019年7月上旬	入居時期	2019年7月9日予定
仲介料	-	損害保険	
更新料	新賃料 1ヶ月	契約期間	2年
駐車場	無 駐輪場		
その他費用	[一時金] ルームクリーニング: 35000円 カードキー代: 13500円 ICロック電池代: 2052円		
入居諸条件	ペット不可 事務所不可 楽器等の使用不可 二人可		
保証会社			
設備	3口以上コンロ, 3点給湯, B S, TVインターホン, ウォークインクローゼット, エアコン2台, カウンター		
備考			

情報更新日 2019年6月20日

No.0000020007

Osaka Home Consultant

 近鉄八尾本店
 MAST特約店
 フリーダイヤル
0800-888-4070

大阪府知事(6)第41455号
 全日本不動産協会
有限会社大阪ホーム・コンサルタント 近鉄八尾本店
 大阪府八尾市北本町2丁目3-8
 TEL:0800-888-4070 FAX:072-997-4766
 E-mail: honten-web@ohc.xii.jp
 URL: http://www.osakahome.co.jp/



携帯サイトから物件詳細を閲覧できます!

取引態様	手数料負担の割合	貸主	借主
	手数料配分の割合	元付	客付
仲介			