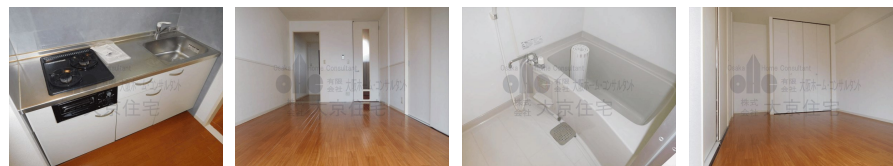
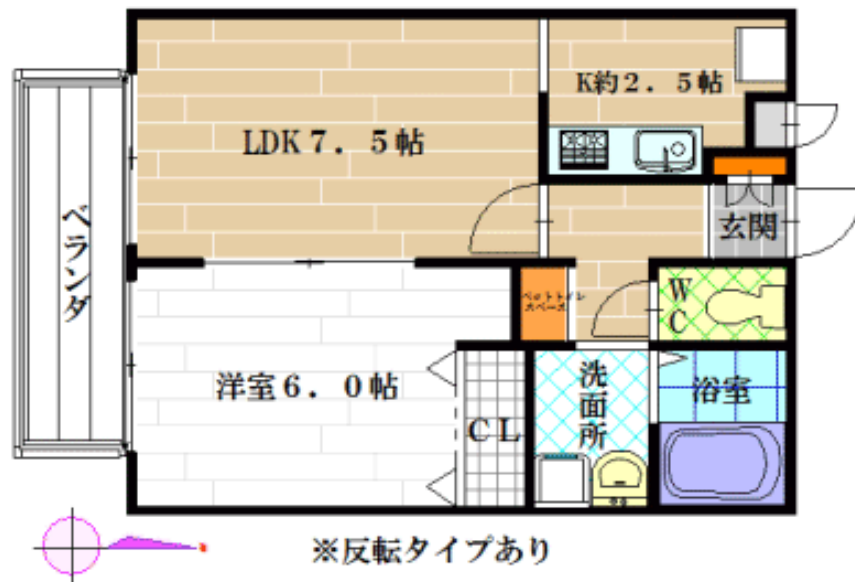


FOR RENT

2F以上, 2面採光, ディンプルキー, 振り分け, 陽当たり良好, 駅まで平坦, 閑静な住宅街, 周辺交通量少なめ, 整備された歩道



間取りの「S」はサービスルーム(納戸)です。

図面と現況が異なる場合は現況が優先となります。

賃料	55,000円		
間取り	1LDK	物件種別	アパート(居住用)
管理費	-	共益費	無
雑費	無		
敷金	-	礼金	15万円
敷引/償却金	-/-	保証金	無
交通	関西本線(西日本) 八尾駅 徒歩13分 近鉄大阪線 近鉄八尾駅 徒歩13分		
物件所在地	大阪府八尾市松山町1丁目7-13A棟		
建物名・部屋番号	ヴィラエリーゼ A棟 103号室		
構造・規模	軽量鉄骨 2階建 1階		
専有面積	40.92㎡	向き	南
築年月	2004年11月	入居時期	相談
仲介料	-	損害保険	有 18000円 2年
更新料		契約期間	2年
駐車場	有(敷地内) 10000円/月 ~ 駐輪場		
その他費用	[一時金] 鍵交換代(税別): 12000円 抗菌防虫代: 15000円 [月次費用] 振替手数料(税別): 700円		
入居諸条件	ペット相談 楽器等の使用不可 性別不問 二人可		
保証会社	必須(日本セーフティ) 初回賃料総額の50%、1年毎更新料10,000円、月額引落手数料700円+税		
設備	2口コンロ, 3点給湯, C A T V, C A T Vインターネット, T Vインターホン, クローゼット, システムキッチン		
備考	ヴィラエリーゼのお問合せは当社まで		

情報更新日 2019年6月21日

No.0000018133



大阪府知事(6)第41455号
全日本不動産協会

有限会社大阪ホーム・コンサルタント 近鉄八尾本店

大阪府八尾市北本町2丁目3-8

TEL:0800-888-4070

FAX:072-997-4766

E-mail: honten-web@ohc.xii.jp

URL: http://www.osakahome.co.jp/



携帯サイトから物件詳細を閲覧できます!

取引態様	手数料負担の割合	貸主	借主
仲介	手数料配分の割合	元付	客付