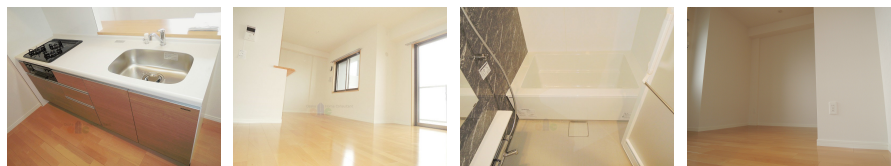
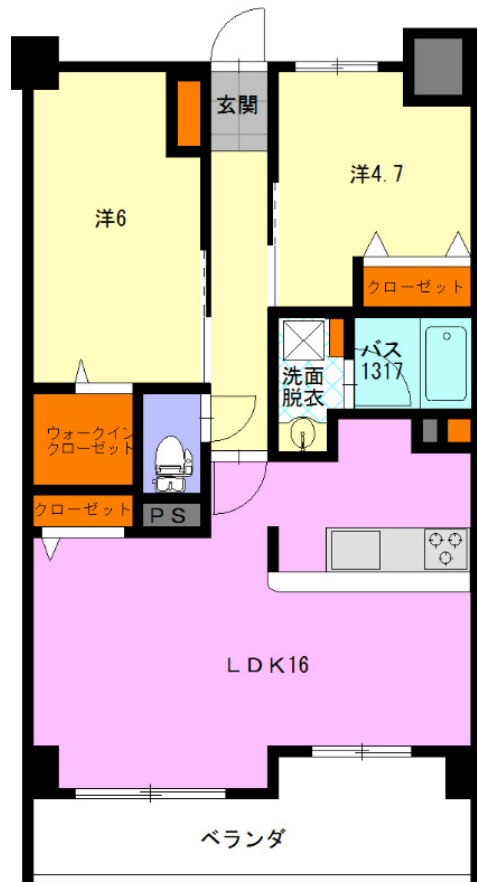


FOR RENT

2F以上,オートロック,ディンプルキー,フラットフロア,モニタ付オートロック,振り分け,全室南向き,眺望良好,通風良好,南面バルコニー,南面リビング,陽当たり良好,山が見える,駅まで平坦,外壁タイル張



間取りの「S」はサービスルーム(納戸)です。

図面と現況が異なる場合は現況が優先となります。

賃料	101,000円		
間取り	2LDK	物件種別	マンション
管理費	-	共益費	9,000円
雑費	-		
敷金	無	礼金	25万円
敷引/償却金	-/-	保証金	-
交通	近鉄大阪線 久宝寺口駅 徒歩10分 近鉄大阪線 近鉄八尾駅 徒歩15分		
物件所在地	大阪府八尾市宮町4丁目4-22		
建物名・部屋番号	フレッシュ宮町 603号室		
構造・規模	鉄筋コンクリート 8階建 6階		
専有面積	60.22㎡	向き	南
築年月	2016年3月31日	入居時期	即時
仲介料	-	損害保険	有 24ヶ月
更新料	無	契約期間	2年
駐車場	有(敷地内) 9000円/月 ~ 1台駐車可 駐輪場 バイク置き場		
その他費用			
入居諸条件	ペット不可 楽器等の使用不可 性別不問 二人可		
保証会社	必須 契約保証料:月額支払額の50% 更新保証料:20%		
設備	24時間換気システム,3口以上コンロ,3点給湯,TVインターホン,インターホン,オートバス,カウンタ		
備考			

情報更新日 2021年4月16日

No.0000010918



大阪府知事(7)第41455号
全日本不動産協会

有限会社大阪ホーム・コンサルタント 近鉄八尾本店

大阪府八尾市北本町2丁目3-8

TEL:0800-888-4070

FAX:072-997-4766

E-mail: honten-web@ohc.xii.jp

URL: http://www.osakahome.co.jp/



携帯サイトから物件詳細を閲覧できます!

取引態様	手数料負担の割合	貸主	借主
仲介	手数料配分の割合	元付	客付